



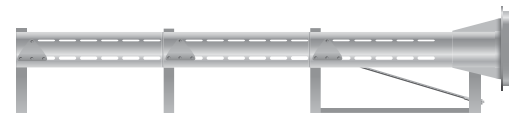
Ruta F-30-E, Concón, Chile

Terminal de Defensa Lateral

El Sistema TREND® CEN Lateral es un terminal fabricado en acero galvanizado, diseñado para escudar barreras metálicas doble onda.

Su diseño permite absorber el impacto frontal de un vehículo bajo los criterios establecidos por el estándar europeo EN-1317-4.

Los postes de acero del sistema están diseñados para ser hincados directamente en suelo o instalados en bases de concreto. Durante un impacto frontal el poste superior se separa del poste inferior liberando los paneles para que se desplacen y traslapen secuencialmente. La energía cinética es transferida mediante la fricción y deformación entre los paneles y placas de sujeción.



Fabricado en USA por

 **VALTIR**
A TIER ABOVE
(Ex Trinity Highway)

Distribuido en Chile por


Calidad Total en Seguridad Vial

www.altak.cl
altak@altak.cl

Terminal de Defensa Lateral

Características

- Homologado bajo EN-1317-4.
- Severidad del Impacto Clase A ($ASI \leq 1.0$).
- Nivel de Desplazamiento Lateral D1.1.
- Ancho de trabajo ≤ 1.0 m
- Certificado de Conformidad emitido por MIRA #088-CPD-0186.
- Construcción en acero galvanizado en caliente para garantizar su duración y larga vida útil.
- Fácil de transportar y armar.
- Disponible con postes hincados o para base de concreto.

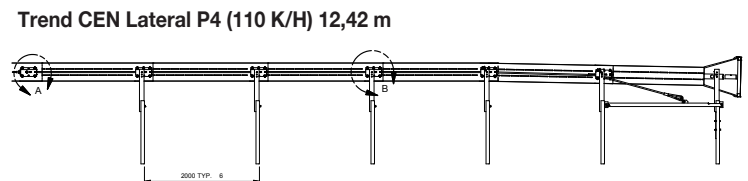
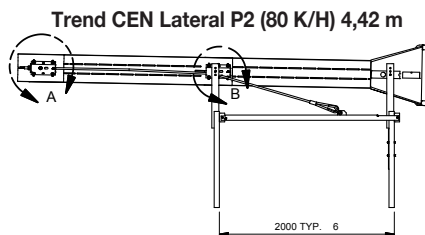
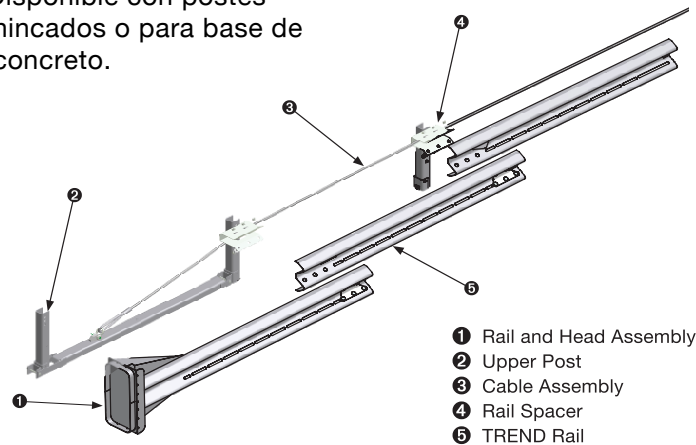
Especificaciones

Longitud:

- Sistema P4 – 110 km/h: 12.4 m (6 postes)
- Sistema P2 – 80 km/h: 4.4 m (2 postes)
- Espaciamiento entre postes: 2.0 m

Peso:

- Sistema P4: 400 kg
- Sistema P2: 190 kg



Fabricado en USA por

VALTIR
A TIER ABOVE
(Ex Trinity Highway)

Distribuido en Chile por

Altak www.altak.cl
altak@altak.cl
Calidad Total en Seguridad Vial